



Sibanye-Stillwaterin Keliber-litiumhanke

Tavoitteena tuottaa omaan malmiin perustuvaa akkulaatuista litiumhydroksidia ensimmäisenä Euroopassa

Lokakuu 2023

1. Henkilökohtaiset suojavälineet – mitä tarvitaan, oikeanlainen käyttö
2. Ensiapu
 - Ensiapuvälineet
 - Kenellä on ensiapukoulutus
3. Hälytykset: mahdolliset hälytykset ja toimenpiteet?
4. Palosammuttimet: missä?
5. Hätäuloskäynnit: missä?
6. Hätänumero 112: kuka soittaa tarvittaessa?
7. Osoite: osoite hätäkeskuspäivystäjälle?
8. Kokoonntumispaikka: missä?
9. Psykologinen terveys: Kuuntelemme ja osallistamme jokaista. Kohtelemme toisiamme hyvin.



Disclaimer – vastuuvapauslauseke



FORWARD LOOKING STATEMENTS

This presentation contains forward-looking statements within the meaning of the “safe harbour” provisions of the United States Private Securities Litigation Reform Act of 1995. All statements other than statements of historical fact included in this presentation may be forward-looking statements. Forward-looking statements may be identified by the use of words such as “will”, “would”, “expect”, “forecast”, “potential”, “may”, “could”, “believe”, “aim”, “anticipate”, “target”, “estimate” and words of similar meaning.

These forward-looking statements, including among others, those relating to Sibanye Stillwater Limited's (Sibanye-Stillwater or the Group) future financial position, business strategies, business prospects, production and operational guidance, climate and ESG-related targets and metrics, and plans and objectives for future operations, project finance and the completion or successful integration of acquisitions, are necessarily estimates reflecting the best judgement of Sibanye-Stillwater's senior management.

Readers are cautioned not to place undue reliance on such statements. Forward-looking statements involve a number of known and unknown risks, uncertainties and other factors, many of which are difficult to predict and generally beyond the control of Sibanye-Stillwater that could cause its actual results and outcomes to be materially different from historical results or from any future results expressed or implied by such forward-looking statements. As a consequence, these forward-looking statements should be considered in light of various important factors, including those set forth in Sibanye-Stillwater's 2022 Integrated Report and annual report on Form 20-F filed with the Securities and Exchange Commission (SEC) on 24 April 2023 (SEC File no. 333-234096). These forward-looking statements speak only as of the date of this presentation. Sibanye-Stillwater expressly disclaims any obligation or undertaking to update or revise any forward-looking statement (except to the extent legally required).

NON-IFRS MEASURES

The information contained in this presentation may contain certain non-IFRS measures, including adjusted EBITDA, AISC, AIC, Nickel equivalent sustaining cost and average equivalent zinc concentrate price. These measures may not be comparable to similarly-titled measures used by other companies and are not measures of Sibanye-Stillwater's financial performance under IFRS. These measures should not be considered in isolation or as a substitute for measures of performance prepared in accordance with IFRS. For definitions and reconciliation of relevant non-IFRS measures, see notes to consolidated interim financial statements in the H1 2023 results (available at www.sibanyestillwater.com).

MINERAL RESOURCES AND MINERAL RESERVES

Sibanye-Stillwater's Mineral Resources and Mineral Reserves are estimates at a particular date, and are affected by fluctuations in mineral prices, the exchange rates, operating costs, mining permits, changes in legislation and operating factors. Sibanye-Stillwater reports its Mineral Resources and Mineral Reserves in accordance with the rules and regulations promulgated by each of the SEC and the JSE at all managed operations, development, and exploration properties.

WEBSITES

References in this presentation to information on websites (and/or social media sites) are included as an aid to their location and such information is not incorporated in, and does not form part of, this presentation.

- Turvallisuus ensin
- Keliber-litiumhanke lyhyesti
- Osa Sibanye-Stillwater-konsernia
- Vastuullisuus on tapamme toimia
- Vihreä siirtymä edellyttää litiumia



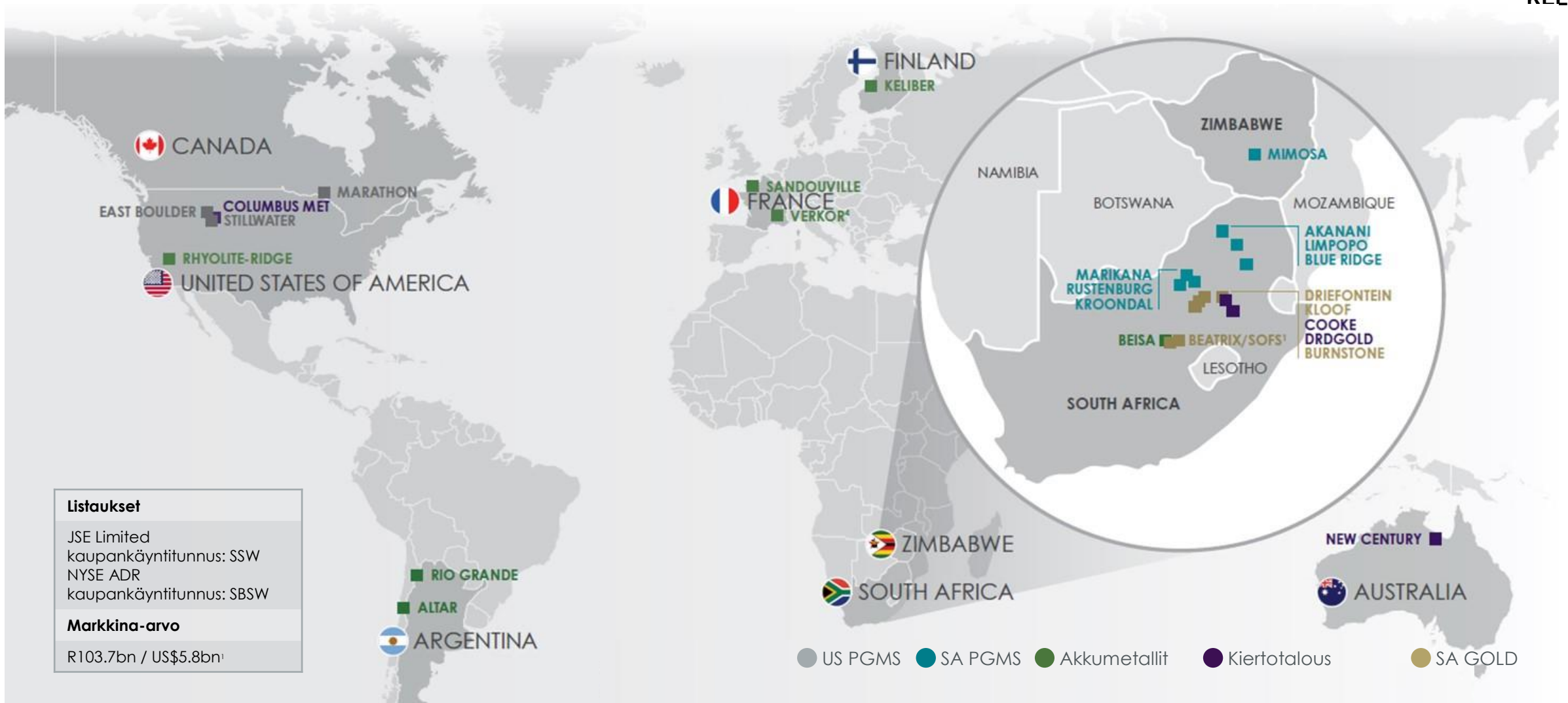
Keliber-litiumhanke lyhyesti

- Keliberin tavoitteena on tuottaa ensimmäisenä Euroopassa akkulaatuista litiumhydroksidi-monohydraattia omista malmivaroista.
- Keliber on kansainvälisen kaivos- ja metallinjalostusyhtiön Sibanye-Stillwaterin tytäryhtiö. Keliberin toiseksi suurin omistaja on kotimaista litiumioniakkujen arvoketjua kehittävä Suomen Malmijalostus Oy.
- Keliber toimii Keski-Pohjanmaalla, jossa sijaitsevat litiumesiintymät kuuluvat Euroopan merkittävimpiin.
- Kaivostoiminta sijoittuu Kaustisen, Kokkolan ja Kruunupyyn alueelle, jonne rakennetaan myös rikastamo. Litiumjalostamon rakentaminen Kokkolan suurteollisuusalueelle alkoi maaliskuussa 2023.
- Tuotannon ylösajon on määrä käynnistyä vuonna 2025.
- Yhtiö on sitoutunut hyödyntämään parasta käyttökelpoista teknologiaa, ja se on testattu omalla malmilla. Keliberillä on tutkitusti yksi alan pienimmistä hiilijalanjäljistä.



Integroitu tuotanto malminlouhinnasta lopputuotteen jalostukseen takaa laadunvalvonnan läpi tuotantoketjun

Keliber on osa laajaa ja maantieteellisesti moninaista Sibanye-Stillwater-konsernia

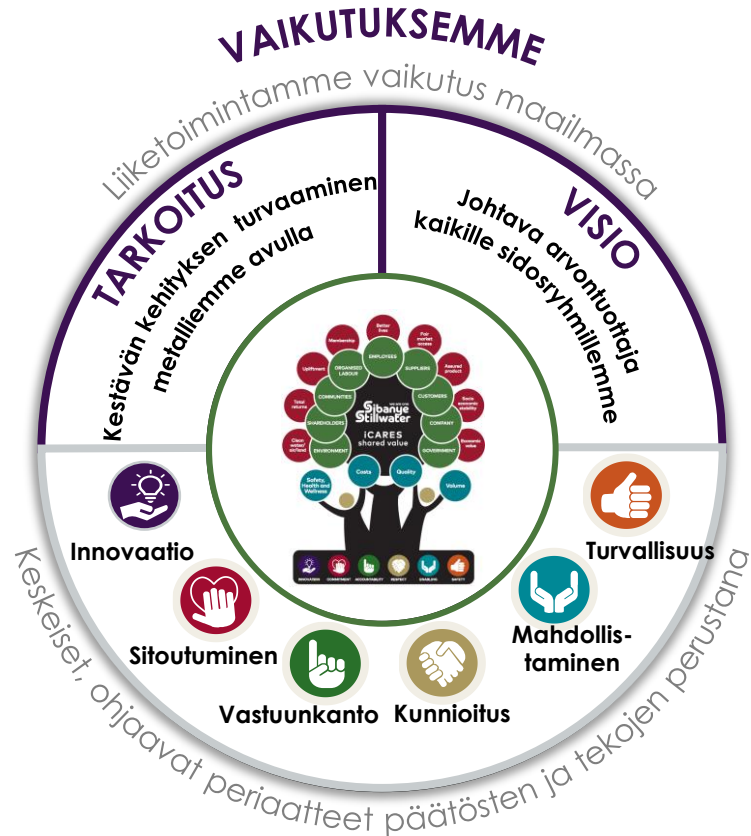


Sibanye-Stillwaterin vihreät metallit käsittävät akkuminaaleja ja platinaryhmän (PGM) metalleja sekä kiertotalousratkaisuja

Kolmiulotteinen strategia: suunniteltu valjastamaan mahdollisuuksia ja toimimaan monimuotoisessa ympäristössä

Ylimääräinen sivu!

1. STRATEGINEN PERUSTA




2. STRATEGISET EDELLYTYKSET

-  Turvallisuus ja hyvinvointi
-  Menestyminen kaikilla maantieteellisillä toiminta-alueillamme
-  Toiminnan tehokkuus ja malmivarojen arvon optimointi pitkällä aikavälillä.
-  Kannattava liiketoiminta ja pääoman käytön optimointi
-  Vastuullisuus on tapamme toimia

3. STRATEGISET

EROTTAUTUMISTEKIJÄT

-  Tunnistettu voimavara hyvän tekemiseen
-  Ainutlaatuinen valikoima vihreän siirtymän metalleja ja energiaratkaisuja ilmastomuutoksen pysäyttämiseksi
-  Kaikki mukaan ottava, monimuotoinen ja monipuolisesti kehittyvä
-  Pandemiankestävien ekosysteemien luominen

Valmistautunut tulevaisuuteen kehityksen kärjessä huolimatta ympäristön, yhteiskuntien ja talouden häiriötilanteista

Keliber-litiumhankkeeseen kuuluu viisi kaivoskohdetta



Syväjärven kaivosalue kesällä 2022. Tarvekiveä louhittiin kantatie 63:lle johtavan Malmi- ja Rikastetien rakentamiseen.

17Mt

Mineraalivarannot¹
0,5 % Li-pitoisuus
(1,0 % Li₂O-pitoisuus)

9.7Mt

Malmivarat (avolouhokset)¹
0,4 % Li-pitoisuus
(0,9 % Li₂O- pitoisuus)

16
vuotta

Kaivostoiminnan arvioitu elinkaari perustuen tähänhetkisiin malmivaroihin

- Avolouhokset 9 vuotta (varat ilmoitettu)
- Maanalaiset ja satelliittiesiintymät 7 vuotta (arviointi meneillään)

Lupaavat näkymät uusien esiintymien löytymiseen ja malmivarojen kasvamiseen

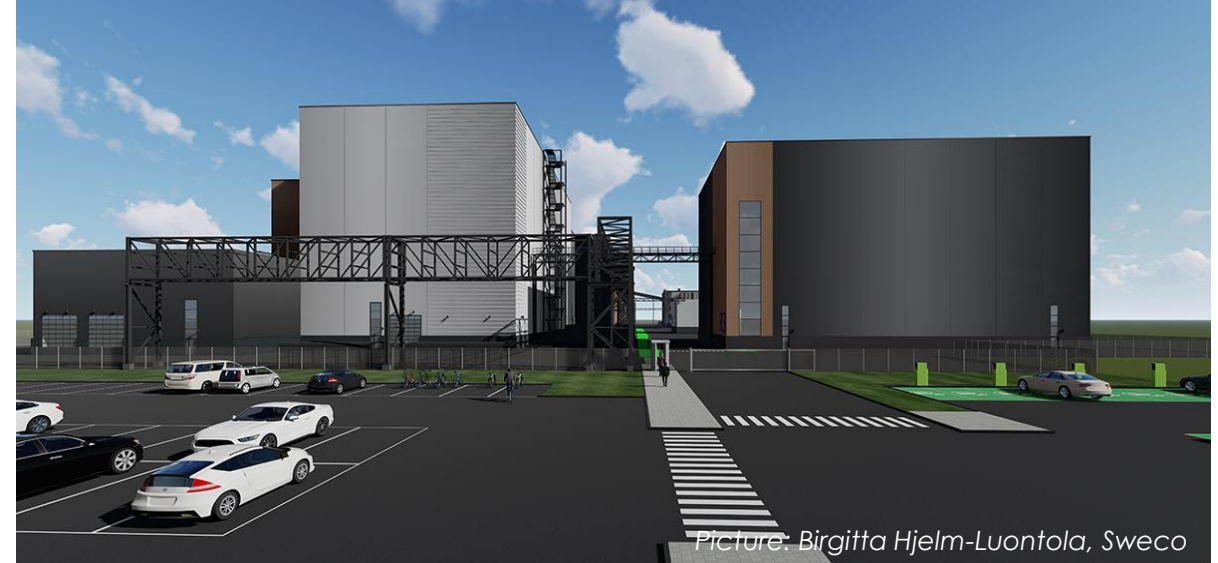
Viite 1: Keliber-litiumhankkeen mineraalivarannot ja avolouhittavat malmivarat. Keliberin ilmoittamat mineraalivarannot ja malmivarat on arvioitu JORC 2012 -koodin mukaisesti, ja ne on arvioitu uudelleen Sibanye-Stillwaterin käyttämien SAMREC- ja SEC-koodien mukaisesti osana Sibanye-Stillwaterin vuosittaista tiedonantoa 2022.

Keliber-rikastamo Kaustisen Päivänevalla



- Rikastusprosessi, rikastushiekan ja prosessivesien sekä Rapasaaren kaivosveden käsittely
- 200 000 tonnia spodumeenirikastetta vuodessa
- Rakentaminen kestää noin kaksi vuotta, aloitus Q4/2023

Keliber-litiumjalostamo Kokkolan suurteollisuusalueella



- Rikaste jalostetaan korkealämpötilakonversiossa ja hydrometallurgisessa prosessissa
- 15 000 tonnia litiumhydroksidimonohydraattia vuodessa
- Rakentaminen käynnistyi maaliskuussa 2023; tavoitteena tuotannon ylösajo vuonna 2025



Euroopan ensimmäinen: litiumjalostamon työmaa Kokkolassa 10.10.2023

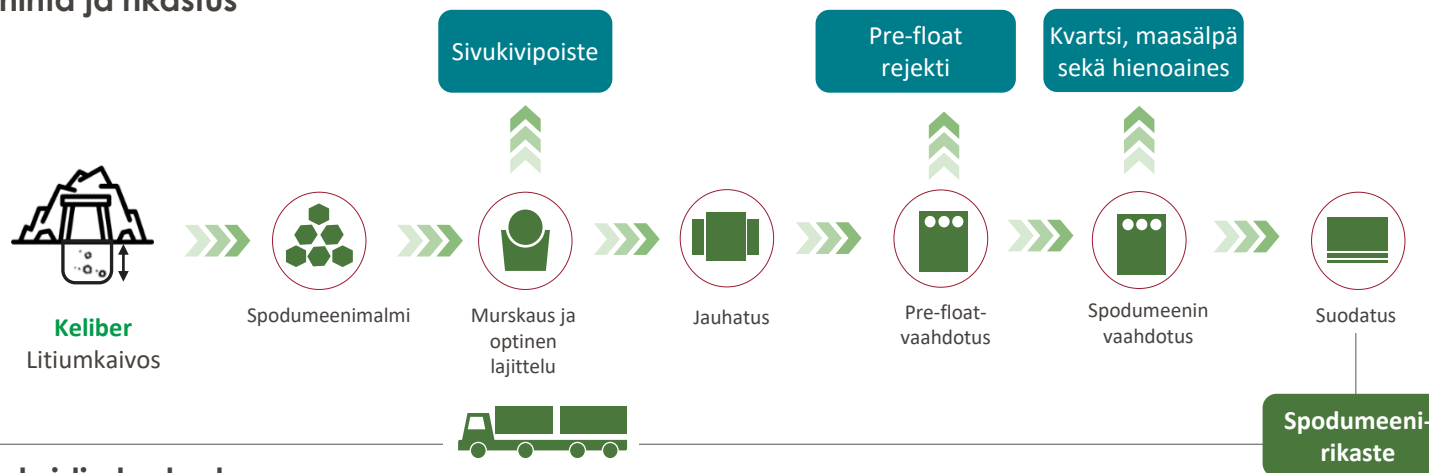
- Rakentaminen Keliber-litiumjalostamon tontilla käynnistyi 7.3.2023
- Laiteasennusten on määrä alkaa vuodenvaihteessa 2023-24
- Suunniteltu tuotannon ylösajo kesällä 2025
- Ostorikasteen käyttö mahdollista kunnes oma rikastamo on valmis

Suunniteltu integroitu litiumhydroksidin tuotanto

Ylimääräinen sivu!

Kaustinen

1 Malminlouhinta ja rikastus



Kokkola

2 Litiumhydroksidin tuotanto



Valitut Metso Outotecin ja FLSmidthin teknologia-ratkaisut on perusteellisesti testattu, ja ne ovat käytössä muissa yrityksissä (pois lukien soodapaine-liuotus).

Integroitu tuotanto edistää ketjun laadunvalvontaa ja vaikuttaa myönteisesti hiilidioksidipäästöihin ja kustannuksiin

*Analsiimihiekka on tarkoitettu hyödyntämään rakennusaineena, mikä on linjassa Sibanye-Stillwaterin vastuullisuus- ja kiertotaloustavoitteiden kanssa.

Vastuullisuus on tapamme toimia

Ihmisiä ja ympäristöä kunnioittaen

we are one
**Sibanye
Stillwater**
KELIBER



Ympäristövaikutusten minimointi

- Keliber-litiumhankkeen toiminnoista on tehty useita ympäristövaikutusten arviointeja (YVA) viime vuosina.
- Kaivosalue ja rikastamo rakennetaan nykyiselle turvetuotantoalueelle. Turvetta hyödynnetään rikastusaltaan rakentamisessa.
- Vesistöjen tilan ylläpito varmistetaan jatkuvalla tarkkailulla.
- Luonnon monimuotoisuutta ylläpidetään esim. parantamalla uhanalaisten lajien elinpiirin laatua.
- Integroitu tuotanto ja lyhyet kuljetusmatkat edistävät päästöjen hillitsemistä.
- Uuteen soodapaineliuotukseen perustuva jalostustekniikka on sulfaatiton, energiatehokas ja mahdollistaa sivuvirtana syntyvän analsiimihiekan hyödyntämisen rakennusmateriaalina esim. Kokkolan sataman laajentamisessa.
 - Kiertotalouden edistämiseksi myös sivukiveä ja rikastushiekkaa pyritään hyödyntämään rakennusmateriaalina





Lisäarvoa kaikille sidosryhmille

- Säännöllinen viestintä ja dialogi sidosryhmien kanssa
- Sidosryhmätyön arviointi vuosittain, palautekanava
- Yhteistyö paikallisten oppilaitosten kanssa
- Sponsorointi keskittyy paikallisiin lapsiin ja nuoriin
- Tuotannon vakiinnuttua Keliber-litiumhanke alkaa maksaa sekä yhteisö- että kiinteistövero

Merkittävä työllisyysvaikutus

- Useita rekrytointeja meneillään
 - Rakennusvaihe työllistää ~500 henkeä
 - Tuotannon vakiinnuttua ~300 työntekijää, joista ~100 urakoitsijoiden palveluksessa
- Turvallinen ja kunnioittava työyhteisö kannustaa ammatilliseen kehittymiseen

Vihreä siirtymä edellyttää litiumia

Liikenteen sähköistyminen kiihdyttää kysyntää

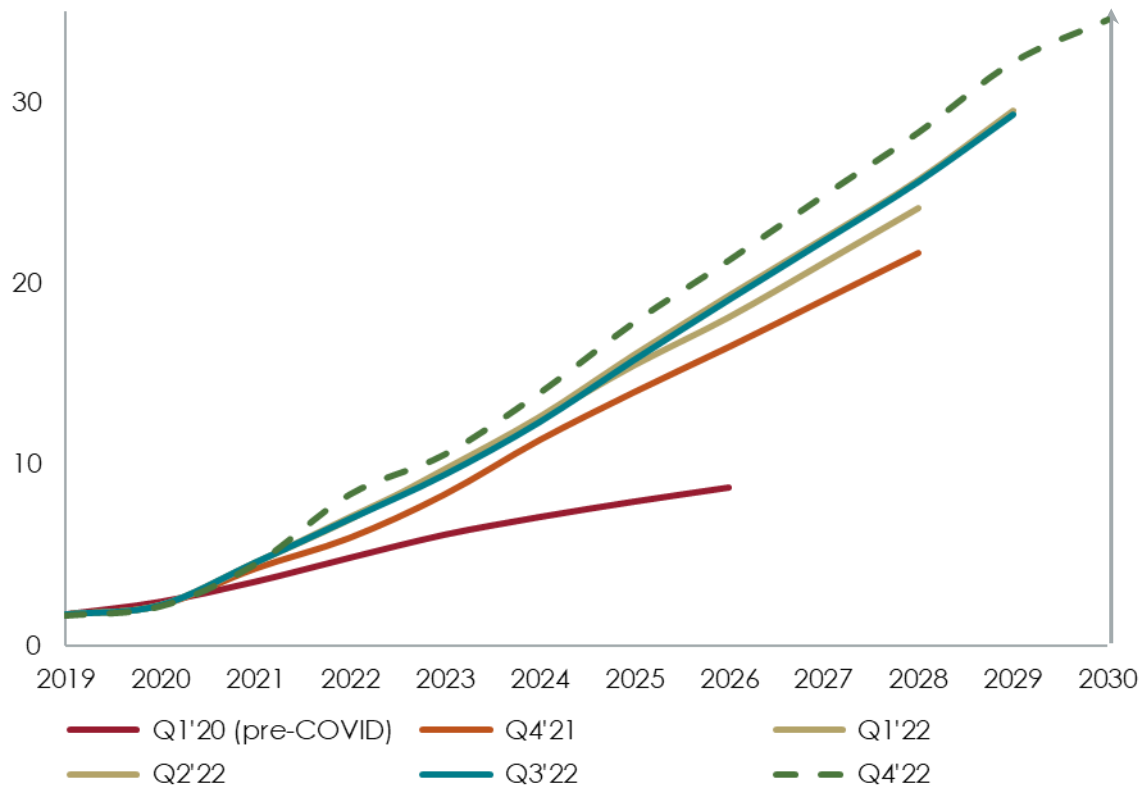
we are one
**Sibanye
Stillwater**
KELIBER



Litiumin kysyntää nostaa erityisesti liikenteen sähköistyminen

Täyssähköautojen (BEV) globaali tuotantoennuste

(miljoonaa yksikköä)



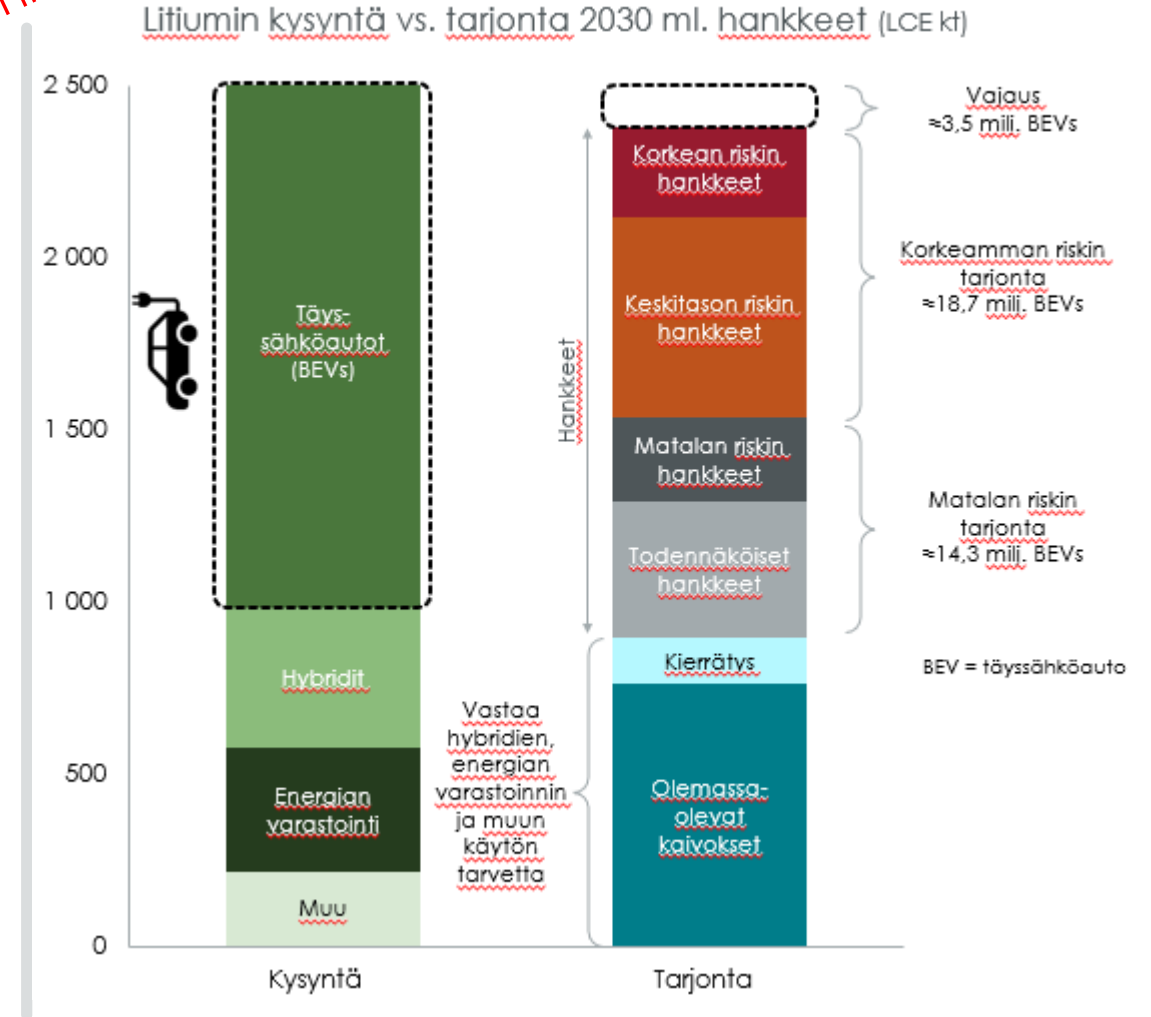
- Ladattavat litiumioniakut mahdollistavat energian varastoinnin
- Kannettavien päätelaitteiden kuten älypuhelimien käyttö perustuu litiumioniakkuihin
- Litiumioniakkujen käyttöä lisää erityisesti liikenteen sähköistyminen, jonka odotetaan moninkertaistavan litiumin kysynnän



Litiumin kysyntä kasvaa tarjontaa nopeammin

- Litium on kevyin kiinteä metalli. Litiumin ansiosta voidaan valmistaa akkuja, joissa yhdistyy suuri energiatiheys ja keveys, mikä suosii litiumioniakkuja sähköajoneuvoissa
- Litiumin tarjontaan tarvitaan merkittäviä investointeja, jotta sähköajoneuvojen kysyntään pystytään vastaamaan
- Oheinen kuva näyttää litiumin odotetun kysynnän suhteessa tarjonnan realiteetteihin; ennusteen mukaan jopa 22 miljoonaa täyssähköautoa (64%) on vaarassa jäädä tekemättä vuoteen 2030 mennessä, koska litiumin kysyntä ylittää tarjonnan moninkertaisesti

Ylimääräinen sivu!



Lähde: SFA (Oxford), GlobalData
LCE: litiumkarbonaattiekvivalentti
BEV: Täyssähköauto
ESS: Energian varastointijärjestelmä

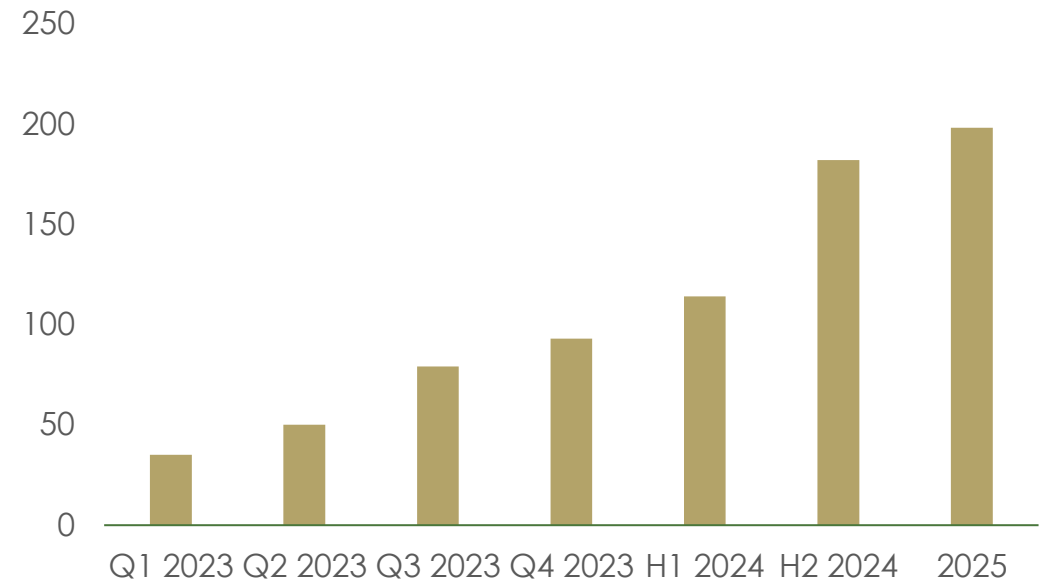
Tule edistämään vihreää siirtymää Keliber-litiumhankkeeseen

Additional slide

Uusia tekijöitä 2023-2025

- Turvallisuus- ja ympäristöala
- Prosessi-, käynnissäpito- ja logistiikan työntekijät
- Insinöörit, kemistit, metallurgit
- Geologit
- Hallinnon työntekijät
- Johtaminen ja suunnittelu
- Kaivostyöntekijät ja kaivosalan asiantuntijat (kaivostoiminnot ulkoistetaan)

Arvioitu oma henkilöstö 2023-2025



Lisäksi ~100 pysyvää työpaikkaa urakoitsijoiden kautta

Kysymyksiä?

Sähköposti: ir@sibanyestillwater.com

James Wellsted	+27(0)83 453 4014
Henrika Ninham	+27(0)72 448 5910
Chris Law	+44(0)792 312 6200

Keliber-litiumhankkeen paikallinen viestintä

Katri Kukkonen, viestintäpäällikkö
Keliber, 050 322 2819

Kaupankäyntitunnus: JSE: SSW ja NYSE: SBSW
Verkkosivu: www.sibanyestillwater.com